

**HOTARAREA NR. 202**  
**privind modificarea Hotărârii Consiliului Local nr. 553/21.11.2011**  
**de aprobare a zonării fiscale a municipiului Ploiești**

**Consiliul Local al Municipiului Ploiesti**

Avand in vedere Expunerea de motive a domnului primar – Andrei Liviu Volosevici și doamnelor și domnilor consilieri Gheorghe Adina, Dumitru Carmen, Mateescu Mari Horghidan Costel, Sicoie Florin Lucian, Gheorghe Popa, Ionescu Gabriel si Raportul specialitate al Directiei Generale de Dezvoltare Urbana si Serviciului Public Finante Locala prin care se propune spre aprobare incadrarea strazilor in zone de fiscalitate;

In baza Legii 351/ 2001, cu modificarile si completarile ulterioare (Legea nr. 100/200 privind Planul de amenajare a teritoriului national – sectiunea a IV-a – rețeaua de localitati ;

In conformitate cu prevederile Legii nr. 571/2003, privind Codul Fiscal si H.G. : 44/2004 pentru aprobarea normelor metodologice de aplicare a Legii nr. 571/2003;

Avand in vedere Planul Urbanistic General al municipiului Ploiesti aprobat p hotararea nr. 209 / 1999 a Consiliului Local al municipiului Ploiesti ;

In temeiul art. 36 alin. 4 și art. 46 din Legea nr.215/2001 privind administratia publi locala, republicată și actualizată;

**HOTARASTE:**

**Art. 1** Aproba completarea și modificarea **incadrării strazilor din municipiul Ploiești in zonele de fiscalitate** stabilite conform analizei multicriteriale de departajare, continute in li din **anexa 1** la prezenta hotarare, respectiv:

- se introduce str.Laboratorului (cu încadrările fiscale din lista anexată);
- Parcul Industrial Ploiesti (cu toate străzile componente, conform lista anexată) trece c zona de impunere fiscală **C** în zona **D**.

**Art. 2** Stabileste zonele de fiscalitate ale municipiului **Ploiesti**, conform **hartii** constituie **anexa 2** la prezenta hotarare. Pentru unitatile industriale ce detin terenuri mai mari 5000 m.p. zona de fiscalitate a intregii proprietati este data de zonarea strazii din care se fă accesul in unitate pe poarta principala.

**Art. 3** Anexele 1 si 2 fac parte integranta din prezenta hotarare.

**Art. 4** Prevederile prezentei hotarari se aplica incepand cu data de 01.01.2012.

**Art. 5** Serviciul Public Finante Locale va aduce la indeplinire prevederile prezen hotarari .

**Art. 6** Directia Administratie Publica, Juridic Contencios, Achizitii Publice, Contracte aduce la cunostinta publica prevederile prezentei hotarari.

**Art. 7** Incepand cu data adoptarii prezentei, orice prevederi contrare acesteia isi incetea aplicabilitatea.

**Data in Ploiești, astăzi, 27 aprilie 2012**

**Președinte de ședință,  
Gabriel Ionescu**



**Contrasemnează Secretar,  
Oana Cristina Iacob**

*Oana Cristina Iacob*





## EXPUNERE DE MOTIVE

Prin cererea nr. 207845/18.06.2010 Serviciul Public Finante Locale a solicitat Directiei Generale de Dezvoltare Urbana completarea si aprobarea nomenclaturii stradale existente (harta de fiscalitate).

Directia Generala de Dezvoltare Urbana a intocmit Harta de Fiscalitate si lista cu incadrarea strazilor din municipiul Ploiesti in zonele de fiscalitate, in conformitate cu Codul Fiscal cu modificarile si completarile ulterioare.

Elaborarea nomenclaturii stradale, a Hartii de Fiscalitate si a listei ce contine incadrarea strazilor in zonele de fiscalitate s-a facut pe baza analizei multicriteriale de departajare a zonelor, urmarindu-se pastrarea celor patru zone existente si aplicarea prevederilor Planului Urbanistic General al municipiului Ploiesti si a Regulamentului Local de Urbanism aprobate prin Hotararea nr. 209/1999 a Consiliului Local al municipiului Ploiesti.

Orice modificare punctuala survenita pe parcurs in functie de dezvoltarea localitatii si de reabilitarea infrastructurii si a utilitatilor va fi aprobata de Comisiile Consiliului Local pe baza de referat comun, inaintat de Directia Generala de Dezvoltare Urbana si Directia Fiscala.

Prin prezentul proiect de hotărâre se propun completarea și modificarea **incadrării strazilor din municipiul Ploiesti in zonele de fiscalitate** stabilite conform analizei multicriteriale de departajare, continute in lista din **anexa 1** la prezenta hotarare, respectiv:

- se introduce str.Laboratorului (cu încadrările fiscale din lista anexată) – omisă din lista anexă la H.C.L. nr.553/2011;
- Parcul Industrial Ploiesti (cu toate străzile componente, conform lista anexată) trece din zona de impunere fiscală **C** în zona **D**.

Supunem spre aprobarea Consiliului Local al municipiului Ploiesti completarea și modificarea Hărții de Fiscalitate a municipiului Ploiesti si Tabelul aferent.

**PRIMAR,**



Andrei Liviu VOLOSEVICI

**COMISIA DE URBANISM,**

Adina GHEORGHE

Carmen DUMITRU

Gabriel IONESCU

Florin Lucian ȘICOIE

Gheorghe POPA

Marius MATEESCU

Costel HORGHIDAN

CONSILIUL LOCAL AL MUNICIPIULUI PLOIEȘTI  
COMISIA DE SPECIALITATE NR. 4



**COMISIA PENTRU ORGANIZARE ȘI DEZVOLTARE  
URBANISTICĂ, REALIZAREA LUCRĂRILOR PUBLICE,  
CIRCULAȚIE RUTIERĂ, CONSERVAREA  
MONUMENTELOR ISTORICE ȘI DE ARHITECTURĂ**

**RAPORT**

Comisia a luat în discuție proiectul de hotărâre privind :

**privind modificarea Hotărârii Consiliului Local nr.553/21.11.2011  
de aprobare a zonării fiscale a municipiului Ploiești**

și :

AVIZ FAVORABIL (Fp.)

PREȘEDINTE,  
Adina GHEORGHE

SECRETAR,  
Florin SICOIE

Data:

23.04.2012

Florin



ROMANIA  
JUDETUL PRAHOVA  
MUNICIPIUL PLOIESTI  
DIRECTIA GENERALĂ DE DEZVOLTARE URBANA



## RAPORT DE SPECIALITATE

### privind modificarea H.C.L. nr.553/21.11.2011 de aprobare a zonării fiscale a municipiului Ploiești

Potrivit Legii nr. 351 / 2001 privind Planul de amenajare a teritoriului national – sectiunea a IV-a – rețeaua de localitati prin care municipiul Ploiesti este declarat municipiu de Rang I si la solicitarea nr. 207845 /18.06.2010 a Serviciul Public Finante Locale prin care s-a cerut Directiei Generale de Dezvoltare Urbana completarea si aprobarea nomenclurii stradale existente (harta de fiscalitate) pentru a se aplica prevederile Legii nr. 571/2003, cu modificarile si completarile ulterioare, Directia Generala de Dezvoltare Urbana a intocmit Harta de Fiscalitate si lista cu incadrarea strazilor din municipiul Ploiesti in zonele de fiscalitate.

La elaborarea Hartii de Fiscalitate si a listei ce contine incadrarea strazilor in zonele de fiscalitate s-a avut in vedere faptul ca exista unele strazi care pana in prezent nu au fost cuprinse in vechea lista, in speta strazile nou infiintate, cele din Parcul Industrial si cele din cartierul Ghighiu.

Prin prezentul Raport se propun completarea și modificarea **incadrării strazilor din municipiul Ploiesti in zonele de fiscalitate** stabilite conform analizei multicriteriale de departajare, continute in lista din **anexa 1** la prezenta hotarare, respectiv:

- se introduce str.Laboratorului (cu încadrările fiscale din lista anexată) – omisă din lista anexă la H.C.L. nr.553/2011;
- Parcul Industrial Ploiesti (cu toate străzile componente, conform lista anexată) trece din zona de impunere fiscală **C** în zona **D**.

DIRECTOR,  
SERVICIUL PUBLIC FINANTE LOCALE  
Simona DOLNICEANU

p.ARHITECT SEF,  
Rita Marcela Neagu

A handwritten signature in blue ink, corresponding to Rita Marcela Neagu.

p.DIRECTOR ADJUNCT,  
Daniel Dumitru

A handwritten signature in blue ink, corresponding to Daniel Dumitru.

SEF SERVICIUL CADASTRU SI G.I.S.,  
Constanta Iancu

A handwritten signature in blue ink, corresponding to Constanta Iancu.

VIZAT,  
DIRECTIA ADMINISTRATIE PUBLICA  
JURIDIC-CONTENCIOS , ACHIZITII PUBLICE, CONTRACTE

A handwritten signature in blue ink, representing the Public Administration Director.



ANEXA 1



ÎNCADRAREA STRĂZILOR DIN MUNICIPIUL PLOIEȘTI ÎN ZONE DE FISCALITATE (A, B, C, D)

Anexa 1 - HCL.

Nr.	Tip str.	DENUMIRE	cod	ZONA A	ZONA B	ZONA C	ZONA D
ALEI							
1	alee	Aeroportului	42535		B		
2	alee	Arinului	39535		B		
3	alee	Armăuți	42536		B		
4	alee	Berceni	40341				D
5	alee	Biruintei	42538				
6	alee	Blănari	-			C	
7	alee	Brașoveni	39595		B		
8	alee	Brumărelelor	39602		B		
9	alee	Călmățui	39619		B		
10	alee	Căținei	39637		B		
11	alee	Chimiei	42542		B		
12	alee	Cimbrului	39655		B		
13	alee	Cirezarilor	42503		B		
14	alee	Ciucului	42501		B		
15	alee	Codrului	40347	blocurile 1(A1, A2) și 2 (A1, A2)		blocurile 1, 2	
16	alee	Crizantemelor	39709		B		
17	alee	Dediței	39717		B		
18	alee	Elevilor	42506			C	
19	alee	Godeanu	42508		B		
20	alee	Iezerului	42509		B		
21	alee	Laurilor	39875		B		
22	alee	Lăcrămioarei	39866		B		
23	alee	Levănțița	39883		B		
24	alee	Libelulei	39884		B		
25	alee	Metalurgiștilor	42530		B		
26	alee	Militari	39945		B		
27	alee	Mureș	42571		B		
28	alee	Nalbei	39976		B		
29	alee	Orizont			B		
30	alee	Pajurei	40009		B		
31	alee	Parașutiștilor	42549		B		
32	alee	Petrochimiștilor	42531		B		
33	alee	Pichetului			B		
34	alee	Platoșei	42552		B		
35	alee	Ponița	42553		B		
36	alee	Prislop	42555		B		
37	alee	Profesorilor	42512		bl. 37 A-C	bl. 55 C-D, 56 D-F, 61G, H1, H2	
38	alee	Râșnovenilor	42516		bl. 62 C-D	bl. 53, 54, 57	
39	alee	Răușor	40349		B		
40	alee	Romanței	40114		B		
41	alee	Românești	40342		B		D
42	alee	Scorușului	40140		B		
43	alee	Secelenilor	42517		B		
44	alee	Secitului	42572		B		
45	alee	Siliștei	42521		B		
46	alee	Someș	42573		bl. 10 A, 10 G	case	



Nr.	Tip str.	DENUMIRE	cod	ZONA A	ZONA B	ZONA C	ZONA D
48	alee	Siretului	42520		B		
49	alee	Streinic	42561		A 1-3, A 9-14	A 4-8	
50	alee	Strunga	42562		B		
51	alee	Școlii	42523		bl. 21, 22, 23, 62A-B și nr. 2	bl. 14 C, 50	
52	alee	Târșor	40336			C	
53	alee	Turmelor	42524		B		
54	alee	Vărbilău	42563		B		
55	alee	Vitoarei	42565		B		
56	alee	Viăștei	40348			C	
57	alee	Zamora	42526		B		
58	alee	Zarandului	39611			C	
<b>BULEVARDE</b>							
<b>Denumire bulevard</b>							
59	bulevard	București	39569		1-41, resp. 2-58	43-289, 60-100	
60	bulevard	Independentei	42611	1-15, 2-12A	17-151, 14-150		
61	bulevard	Petrolului	40031		nr. 59C-59D (pl. 12 C-E), nr. 14-16	nr. 1 (Comet), nr. 59 (Astrea), 73-151, 2-12 și 3-57, 18-150	
62	bulevard	Republicii	40104	pană la nr. 285, resp. 132	287-331, 134-330		331A și 331B în zona D
<b>INTRĂRI</b>							
<b>Denumire intrare</b>							
63	intrare	Beluș	40301				D
64	intrare	Borsec	40303		B		
65	intrare	Brebenei	39599		B		
66	intrare	Castor	40334		B		
67	intrare	Cazârnii	42541		B		
68	intrare	Căminelor	42540	A			
69	intrare	Cătunu	40343				D
70	intrare	Câmpința	40304		B		
71	intrare	Clabucet	40305			C	
72	intrare	Clubului	40306			C	
73	intrare	Constructorilor	39678		B		
74	intrare	Cosmos	40318			C	
75	intrare	Daliei	40308		B		
76	intrare	Foișor	40311		B		
78	intrare	Grădiniilor	40314			C	
79	intrare	Grindului	39622		B		
80	intrare	Hortensiei	40315			C	
81	intrare	Istrita	40316		B		
82	intrare	Izvoaraș	40317		B		
83	intrare	Juniorilor	39658		B		D
84	intrare	Lanului	40345				
85	intrare	Lăcăuți	39865		B		D
86	intrare	Macazului	40307				
87	intrare	Macazului	40324		B		
88	intrare	Magnoliei	39930	A			
89	intrare	Meridiane	40340				D
90	intrare	Moara Nouă	40314			C	
91	intrare	Morilor	40344				D
92	intrare	Ogorului	40339				D
93	intrare	Părăului	40033		B		
94	intrare	Petuniei	40335		B		
95	intrare	Polux	42564		bl. 35 H-J	2-20 (case)	
96	intrare	Porumbiței	40321			C	





Nr	Tip str.	DENUMIRE	cod	ZONA A	ZONA B	ZONA C	ZONA D
98	intrare	Rogozului	40112			C	
99	intrare	Rucăr	40322		B		
100	intrare	Scărișoara	40323		B		
101	intrare	Schișorilor	40138	A		C	
102	intrare	Sergent Major Erou Victor Constantinescu	40295			C	
103	intrare	Sticlarului	40173			C	De la nr. 1-nr.19
104	intrare	Transformatorului	40225			C	de la nr.2-nr.20
105	intrare	Trâmbiței	40226		B		
106	intrare	Triaj	39547				D
107	intrare	Tufănelelor	40327			C	
108	intrare	Veterani	40328			C	
109	intrare	Zorilor	40330			C	
<b>PIEȚE</b>							
110	piață	1 Decembrie 1918	42533		B (inclusiv UPE TROM)		
111	piață	Eroilor	42623	A			
112	piață	Mihai Viteazul	42624	A			
113	piață	Victoriei	42603	A			
<b>STRĂZI</b>							
114	stradă	13 Decembrie	40283	bl. G.3,4 și H.1	1-17, 2-16		
115	stradă	24 Ianuarie	40288	A			
116	stradă	1 Mai	40282	A			
117	stradă	8 Martie	40292	blocurile 8 A, 8 B	1-33, 2-18	35-111, 20-100	
118	stradă	13 Septembrie	40285			C	
119	stradă	Abrud	39501		B		D
120	stradă	Acarului	39502		B		
121	stradă	Acvilei	39503				
122	stradă	Afinelor	39506		B		
123	stradă	Agricultori	39507		B		
124	stradă	Alba Iulia			B		
125	stradă	Albăstrelelor	39509			C	
126	stradă	Albești	39510			C	
127	stradă	Albinei	39511		B		
128	stradă	Albișor	39512			C	
129	stradă	Alecu Russo	40125		B		
130	stradă	Alexandru cel Bun	39515		B		
131	stradă	Alexandru Depărățeanu	39721		B		
132	stradă	Alexandru Donici	39738		B		
133	stradă	Alexandru Glinka	39809		B		
134	stradă	Alexandru Lăpușeanu	42589		B		
135	stradă	Alexandru Machedon	39909			C	
136	stradă	Alexandru Odobescu	39998	blocurile 29 D, 29 E	1-99, 8-100		
137	stradă	Alexandru Viahuță	40263		B		
138	stradă	Alunilor	39516			C	
139	stradă	Amaradiiei	39518			C	
140	stradă	Amurgului	39519		B		
141	stradă	Amzei	39520			C	
142	stradă	Ana Ipătescu	39849		B		
143	stradă	Ana Lugojana	39899		B		
144	stradă	Andrei Ioachimescu	42597			C	
145	stradă	Andrei Mureșanu	39969	bl. 11C, 3711, 3712 și nr. 12	11-99, 14-100		



Nr.	Tip str.	DENUMIRE	cod	ZONA A	ZONA B	ZONA C	ZONA D
147	stradă	Anton Pann	40015		B		
148	stradă	Anul 1848	39523	bl. J 3-4, H 7-8	până la nr. 13, resp. 18		
149	stradă	Anul 1907	39524		B		
150	stradă	Apelor	39525			nr. 1-99	6-200
151	stradă	Aprodul Purice	39526			C	
152	stradă	Arborilor	39527			până la nr. 53, resp. 54	55-99, 56-100
153	stradă	Arcași	39528		B		
154	stradă	Arctului	39529		B		
155	stradă	Arcușului	39530			C	
156	stradă	Ardealului	39531		B		
157	stradă	Argeș	39532			C	
158	stradă	Arhimede	39533			C	
159	stradă	Arhitect Ion Mincu	42594		B		
160	stradă	Arhitect Toma Socolescu	42599		B		
161	stradă	Arieșului	39534		B		
162	stradă	Armași	39536		23-61, 14-60	până la nr. 21, resp. 12	
163	stradă	Armoniei	39537	A			
164	stradă	Arnold	39538			C	
165	stradă	Aron Vodă	39539				D
166	stradă	Artei	39541	A			
167	stradă	Arțarului	39540			până la nr. 5 și de la nr. 6-250	de la nr. 7-251 și nr. 2-4
168	stradă	Astra	39543				D
169	stradă	Atelierului	39544				D
170	stradă	August Laurian	39874			C	
171	stradă	Aurel Vlaicu	40264		B		
172	stradă	Aurora	39545			C	
173	stradă	Austrului	39546		B		
174	stradă	Avântului	39548			C	
175	stradă	Aviatorilor	42537		B		
176	stradă	Avram Iancu	39836		B		
177	stradă	Azuga	39550			C	
178	stradă	Azurului	39551		B		
179	stradă	Baciului	42502			C	
180	stradă	Bahluiului	40350		B		
181	stradă	Batului	39557			C	
182	stradă	Banatului	39560	până la nr. 31, resp. 16	33-49, 18-30		
183	stradă	Banu Mărăcine	39562		B		
184	stradă	Baraoltului	39563		B		
185	stradă	Barbu Catargiu	42591			C	
186	stradă	Barbu Constantinescu	42634			C	
187	stradă	Barbu Delavrancea	42805		B		
188	stradă	Barbu Știrbei	42588			C	
189	stradă	Basarabilor	39568	A			D
190	stradă	Bădești	39554			C	
191	stradă	Băicoi	39556				
192	stradă	Bănești	39561	bloccurile 8 D-E și 9 A, 9 B1, 9 B2, 9 C	13-99, 14-100		
193	stradă	Bărcănești	39564		B		
194	stradă	Bârsei	39575		B		
195	stradă	Bărzava	39577			C	
196	stradă	Berești	39571			C	
			30572				





Nr.	Tip str.	DENUMIRE	cod	ZONA A	ZONA B	ZONA C	ZONA D
198	stradă	Bibescu Vodă	42583	A			
199	stradă	Bicazului	39573			C	
200	stradă	Bihorulului	39574			C	
201	stradă	Bistrita	39578			C	
202	stradă	Bobâlna	39580		B		
203	stradă	Bodocului	39582			C	
204	stradă	Bogdan Petriceicu Hașdeu	39830		B		
205	stradă	Bogdan Vodă	39584			C	
206	stradă	Boian	39585			C	
207	stradă	Boldescu	39586		B		
208	stradă	Borzești	39591		B		
209	stradă	Braclului	39593			C	
210	stradă	Bran	39594		B		
211	stradă	Brateș	39596			C	
212	stradă	Bratocea	39597			C	
213	stradă	Brazdeii	39598			C	
214	stradă	Brădetului	39592				D
215	stradă	Branciog	42532		B		
216	stradă	Brâncoveanu Vodă	39600	până la nr. 9B, resp. 24	9C-35, 26-66		
217	stradă	Brândușelor	39601				D
218	stradă	Bucegi	39604	A			
219	stradă	Bucșoiului	42539		B		
220	stradă	Bujorilor	39609			C	
221	stradă	Buna Vestire	39924		1-79, 2-76	81-199, 78-200	
222	stradă	Burebista	39607			C	
223	stradă	Busuiocului	39612		B		
224	stradă	Buștenari	39610			C	
225	stradă	Buzăului	39613	A			
226	stradă	Buzești	39614		B		
227	stradă	C. T. Grigorescu		A			
228	stradă	Caisului	39615		B		
229	stradă	Calabreaza	39616			C	
230	stradă	Calomfirescu	39620			C	
231	stradă	Cameliei	39624		B		
232	stradă	Canarului	39625				D
233	stradă	Candiano Popescu	40063	A			
234	stradă	Caporal Traian Dumitrescu	39749			C	
235	stradă	Caraiman					
236	stradă	Carpați	39632	A			
237	stradă	Carpenului	39633		B		
238	stradă	Castanilor	39636		până la nr. 25, resp. 4		
239	stradă	Cașin	39635		B		
240	stradă	Caterina Varga	40240				
241	stradă	Cavalului	39638		B		
242	stradă	Călărași	39617		bl. 150H, 154A-B, 156A	bl. 152 C, D, E, F	
243	stradă	Căliman	39618		până la nr. 23, resp. 32	de la nr. 25-201, 34-200	
244	stradă	Căltunași	39621		B		
245	stradă	Călugăreni	39622				
246	stradă	Călușari	39623			C	
247	stradă	Căpitan Aviator Popescu Ciocănel	42601				
248			30697		R		



Nr.	Tip str.	DENUMIRE	cod	ZONA A	ZONA B	ZONA C	ZONA D
249	stradă	Căpșunelor	39628			C	
250	stradă	Cărămidari	39631			C	
251	stradă	Cărvunariilor	39634			C	
252	stradă	Căineni				C	
253	stradă	Ceahlău	39640		B		
254	stradă	Centura de Est	42627			C	
255	stradă	Centura de Vest					D
256	stradă	Cerășului	39641			C	
257	stradă	Cerbului	39642				D
258	stradă	Cerceluș	39643	până la nr. 19, resp. 28	21-101, 30-100		
259	stradă	Cercului	39644			C	
260	stradă	Cerna	39646		B		
261	stradă	Cernica	39647		B		
262	stradă	Cetinei	39648				D
263	stradă	Cezar Bolliac	39588	nr. 1-138, resp. 2-20	15-51, 22-50		
264	stradă	Charles Darwin	39714		B		
265	stradă	Cheia	39649		B		
266	stradă	Chilia	39650				D
267	stradă	Chindiei	39651			C	
268	stradă	Cibinului	39652		B		
269	stradă	Cibero	39653		B		
270	stradă	Cimpoiului	39657			C	
271	stradă	Ciocârliei	39658				D
272	stradă	Cioplea	39660		B		
273	stradă	Ciprian Porumbescu	40087		bl. 14-15 (nr.2-4)	nr. 1-15	
274	stradă	Cireșoia	39662			C	
275	stradă	Claudiu	39665			C	
276	stradă	Clementei	39666		B		
277	stradă	Clopotari	39667		B		
278	stradă	Clopoței	39668			C	
279	stradă	Ciujului	39669		B		
280	stradă	Codrul Cosminului	39671		B		
281	stradă	Colinii	39672	blocurile 28 E, 29 B	nr. 6, 8 și 11-151, 14-150		
282	stradă	Colonia Teleajen					D
283	stradă	Colței	39673		B		
284	stradă	Comana	39674			C	
285	stradă	Cometului	39675			C	
286	stradă	Concordiei	39676			C	
287	stradă	Constantin Brezeanu	42635		B		
288	stradă	Constantin Dobrogeanu-Gherea	39733	A			
289	stradă	Constantin Mille	39946			C	
290	stradă	Constantin Stere	42600		B		
291	stradă	Constanței	39677	A			
292	stradă	Corabiei	39681			C	
293	stradă	Corățești	39683				D
294	stradă	Corățel	39684		B		
295	stradă	Cornului	39685			C	
296	stradă	Cosânzeana	39689		B		
297	stradă	Cosmești	39690			C	
298	stradă	Cosminele	42504		bl. 113,120,163A,163G,176,177,168,161B	bl. 128,131,179B-C,180A-B,181A	
299	stradă		49543		bl. 122 A, 122 F, 124 A-C, 125 E		case





Nr.	Tip str.	DENUMIRE	cod	ZONA A	ZONA B	ZONA C	ZONA D
300	stradă	Costache Negri	39983		B		
301	stradă	Costache Negruzzi	39985	blocurile și case până la nr.23, resp.26	25-59, 28-58		
302	stradă	Coșanilor	39687			C	
303	stradă	Coșna	39686			C	
304	stradă	Coștilei	39692			C	
305	stradă	Covurlui	39693		B		
306	stradă	Cozia	39694		B		D
307	stradă	Crazna	39695			C	
308	stradă	Crăițelor	39697			C	
309	stradă	Crângași	39700		B		
310	stradă	Crângului	39701		de la nr. 19-151, 20-150 până la nr. 23		1-17, 2-18 de la nr. 24 la 50
311	stradă	Crăsmărițelor				C	
312	stradă	Creuzot	39698				
313	stradă	Crinului	39702		B		
314	stradă	Cristianul	39705		bl. 154 C,D, E și 156 G,H,I,J	1-1,2-12, bl.150 I,J,K,L, 152A,B, 151A	
315	stradă	Crișan	39703			C	
316	stradă	Crișului	39706		B		
317	stradă	Crivățului	39707		B		
318	stradă	Cumpătul	42575	bl. H 11,12, 13, 14			
319	stradă	Cuptoarelor	39710			C	
320	stradă	Curcubeului	39711		1-51, 2-22 și nr. după 46-60	24-44	
321	stradă	Cuza Vodă	39712	A			
322	stradă	Daciei	39713			C	
323	stradă	Dâmbovița	39727		B		
324	stradă	Dâmbului	39728			C	
325	stradă	Dealul cu Piatră	42505		B		
326	stradă	Decebal	39716	A			D
327	stradă	Delfinului	39718				
328	stradă	Deltai	39719		bl. 14A-B, 15A-D și nr. 5	bl.14D, 14E1-E2	
329	stradă	Democrației	39720	1-13, 2-18 și 35-73, 40-94	15-33, 20-38 și 75-201, 96-200		
330	stradă	Depoului	39722		de la nr. 2 la nr. 14 și de la 1 la nr.7	27-81	De la nr. 16 până la nr.80 și de la 9-25
331	stradă	Depozitelor	39723		B-ct. harta	C-ct. harta	
332	stradă	Dezrobirii	39724			C	
333	stradă	Diaconul Coresi	39682				D
334	stradă	Diligentei	39726		B		
335	stradă	Dimitrie Bolintineanu	39589		B		
336	stradă	Dimitrie Cantemir	39626		B		
337	stradă	Doaga	39730				D
338	stradă	Doamna Stanca	42593	A			
339	stradă	Doctor Bagdazar	39555	A			
340	stradă	Doctor Carol Davilla	39715		B		
341	stradă	Doctor Gheorghe Petrescu	42636		până la nr. 33, resp. 26	35-101, 28-100	
342	stradă	Doctor Toma Ionescu	39847		B		
343	stradă	Doctor Victor Babeș	39552			C	
344	stradă	Dobrogei	39732			C	
345	stradă	Dogarilor	39735			C	
346	stradă	Domnișori	39737		B		
347	stradă	Dorna	39739		B		
348	stradă	Dorobanți	39740		până la nr. 9, resp. 16	11-101, 20-100	
349	stradă	Dorului	39741		B		
350	stradă	Dorobanți	39742	blocurile și nr. 15-21, 2-22B	23-51, 24-50		



Nr.	Tip str.	DENUMIRE	cod	ZONA A	ZONA B	ZONA C	ZONA D
351	stradă	Dreptița	39744		B		
352	stradă	Drezinei	39745				D
353	stradă	Drumul Serii	39746			C	
354	stradă	Duca Vodă	42586	blocuri	19-51, 10-50		
355	stradă	Dumbravei	39747			C	
356	stradă	Dumbrăveni	39748		B		
357	stradă	Dunării	39750		B		
358	stradă	Ecaterina Teodoroiu	40193			C	
359	stradă	Ecoului	39751		B		
360	stradă	Elena Doamna	39732	până la nr. 35, resp. 24	B		
361	stradă	Emil Racoviță	40089			C	
362	stradă	Emilie Zola	40278	A			
363	stradă	Enăchiță Văcărescu	40234		B		
364	stradă	Energiei	39754				D
365	stradă	Eroilor	39756		1-21, 2-2B și bl. 14 A-F	23-201, 16-200	
366	stradă	Eroul Necunoscut	39757			C	
367	stradă	Eufrosin Potecă	40071		B		
368	stradă	Fabricilor	39759			Raf. ASTRA	D cu excepția raf. Astra
369	stradă	Fagului	39764			până la nr. 19	după nr. 19-50
370	stradă	Făcliei	42544		bl. 133 H, 135F-G, 137A, 138A, F, G	2-30 (case)	
371	stradă	Făgăraș	39761			C	
372	stradă	Făget	42574		bl. 12 H, 12 I, 12 J		
373	stradă	Făimari	39765			C	
374	stradă	Făt Frumos	39766		B		
375	stradă	Făurari	39767			C	
376	stradă	Fântânele	39775		bl. 25 C, 26 A, 28 A-B	nr. 7-13 (case)	
377	stradă	Fecioarei	39768		B		
378	stradă	Ferigei	39769				D
379	stradă	Feroviarilor	39770		B		
380	stradă	Fierarilor	39772				D
381	stradă	Finta	39774		B		
382	stradă	Flacăra	39776		B		
383	stradă	Florariilor	39778			C	
384	stradă	Florilor	42545			C	
385	stradă	Fluturilor	39779				D
386	stradă	Fortunei	39780	A			
387	stradă	Fragilor	42507			C	
388	stradă	Frasinului	39781				D
389	stradă	Frâsinet	42570		B		
390	stradă	Frăției	39782		B		
391	stradă	Freemătului	39783			C	
392	stradă	Fructelor	39785			C	
393	stradă	Funzelor	39786		B		
394	stradă	Furorului	39788		B		
395	stradă	Fundeni	39789		B		D
396	stradă	Furnalului	39790				
397	stradă	Furnica	39791			C	
398	stradă	Garafeilor	39794			C	
399	stradă	Gaterului	40313				D
400	stradă	Gazetei	39795			C	
401	stradă	Gălbenei	30702		B (inclusiv 88)		





Nr.	Tip str.	DENUMIRE	cod	ZONA A	ZONA B	ZONA C	ZONA D
402	stradă	Gândului	39806			C	
403	stradă	Gârlei	39807			11 și 13	D
404	stradă	General Eremia Grigorescu	42608		1-51, 2-14 și 18-50	bl. 95 (nr. 16)	
405	stradă	General Ion Dragalina	42613		B (incl. Intrep. 24 Ianuarie-nr.18, excl. nr.25)	nr. 25 (Gara de Nord)	
406	stradă	General Magheru	39911		B		
407	stradă	General Traian Moșoiu	39777	A			
408	stradă	General Vasile Milea	42615	A			
409	stradă	George Barițiu	39565		B		
410	stradă	George Coșbuc	39688	A			
411	stradă	George Topârceanu	40210		B		
412	stradă	Gheorghe Asachi	39542			C	
413	stradă	Gheorghe Doja	39736	până la nr. 141, resp. 102	143-173, 205-301; 104-300	175-203	
414	stradă	Gheorghe Grigore Cantacuzino	42534	până la nr. 20	9-155, 22-166 și 201-277, 216-348	188-214, 157-199 și nr. 279-287, 350-400	289-401
415	stradă	Gheorghe Lazăr	39877	A			13-21, 12-20
416	stradă	Gheorghe Sion	42595				
417	stradă	Gheorghe Șincai	40149	până la nr. 19, resp. 28	21-59, 30-58	până la nr. 11A, 10 A	
418	stradă	Gheorghe Țițeica			B		
419	stradă	Ghigliului	39799			C	
420	stradă	Ghilcoș	39800			C	
421	stradă	Ghimpați	39802			C	
422	stradă	Ghiocei	39804		B		
423	stradă	Gilotrului	39805			C	
424	stradă	Gladiolelor	39808		B		
425	stradă	Globului	39810		B		
426	stradă	Golești	39812	A			
427	stradă	Gorăslău	39813		B		
428	stradă	Gorniștilor	42546			C	
429	stradă	Goronului	39815			C	
430	stradă	Granitului	39818		bl. 15 C, D, E, F	nr 1-51	1, - 51
431	stradă	Graurului	39819			nr.2-50	
432	stradă	Grădinar	39816		bl. 31, 32, 33 B, 35D și nr. 25	nr. 1-23, 2-14	
433	stradă	Grânceri	39817			până la nr. 39, 48	41-79, 50-80
434	stradă	Grăușorului	39823			C	
435	stradă	Grigore Alexandrescu	39514			C	
436	stradă	Grigore Tocilescu	42596		B		
437	stradă	Griviței	39825	A			
438	stradă	Hanibal	39827			C	
439	stradă	Harpei	39829			C	
440	stradă	Horațiu	39831		B		
441	stradă	Horei	39834		B		
442	stradă	Horezului	39832			C	
443	stradă	Horia	39833		B		
444	stradă	Ialomiței	39835			C	
445	stradă	Iasomieii	39837			C	
446	stradă	Iașului	39838	A			
447	stradă	Iazului	39839			C	
448	stradă	Industriei	39841		bl. 6A-C, 16A-B, 17A-B, nr. 38 - 150	nr. 2-36 și 1-35	
449	stradă	Ineu	39843			C	
450	stradă	Inoțești	39846			C	
451	stradă	Inului	39844	A		C	





Nr.	Tip str.	DENUMIRE	cod	ZONA A	ZONA B	ZONA C	ZONA D
453	stradă	Ion Creangă	39696		B		
454	stradă	Ion Ghica	39798			C	
455	stradă	Ion Heliade Rădulescu	40092		B		
456	stradă	Ion Luca Caragiale	39629		B		
457	stradă	Ion Maiorescu	39914	A			
458	stradă	Ion Neculce	39981			C	
459	stradă	Ion Rusu Șirianu	40151		B		
460	stradă	Italiană	39651		B		
461	stradă	Iuliu Maniu	42580	A			
462	stradă	Ivan V. Miciurin	39936		B		D
463	stradă	Izlazului	39852				
464	stradă	Izvoare	39853			C	
465	stradă	Înfrățirii	38845		B		
466	stradă	Jepilor	39854		B		
467	stradă	Jianu	39855		B		
468	stradă	Jijiei	39856		B		
469	stradă	Jiului	39857			C	
470	stradă	Jupiter	39859		1-17, 2-6	8-100, 19-101	
471	stradă	Jurnalst Gabi Dobre	39880	A			
472	stradă	Kutuzov	39863	A			
473	stradă	Labirint	39864		B		
473bis	stradă	Laboratorului			nr.1 și nr.2	rest nr. impare și nr. pare până la zona de protecție a puțurilor de apă	zona de protecție a puțurilor de apă
474	stradă	Lacul Bălea	39867		bl. 86, 30-31	bl. C 1-2, 32-33, 87-88	
475	stradă	Lacului	39868			C	
476	stradă	Lalelelor	39869			C	
477	stradă	Latina	39873		B		
478	stradă	Lămâitei	39870			C	
479	stradă	Lăpușna	42577	A			
480	stradă	Lăptari	39871		B		
481	stradă	Lăstunului	39872				D
482	stradă	Lăutari	39876			C	
483	stradă	Lănăriei	39888			C	
484	stradă	Leandruului	39878			C	
485	stradă	Lebedei	39879		B		
486	stradă	Lemnari	39880			C	
487	stradă	Leonard Doroftei	39699		B		
488	stradă	Leului	39882		blocurile 87-89, 91	mag. BILLA	
489	stradă	Libertății	39885			C	
490	stradă	Licurici	39886			C	
491	stradă	Liliacului	39887			C	
492	stradă	Lirei	39890			C	
493	stradă	Livezilor	39891			C	
494	stradă	Locomotivei	39893				D
495	stradă	Logofăt Tăutu	40187		7-101, 60-100	până la nr. 7 exclusiv, resp. 60 excl.	
496	stradă	Lopătari	39894		B		
497	stradă	Lotrului	39895			C	
498	stradă	Luca Arbore	39896			C	
499	stradă	Luceafărului	39897		B		
500	stradă	Lucernei	39898			C	



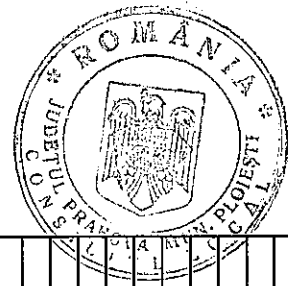








Nr.	Tip str.	DENUMIRE	cod	ZONA A	ZONA B	ZONA C	ZONA D
604	stradă	Păcureți	40007			C	
605	stradă	Pădurii	40008			C	
606	stradă	Păltiniș	40011		B		
607	stradă	Păstorilor	42513			C	
608	stradă	Peinului	40023			C	
609	stradă	Peneș Curcanul	40024			C	
610	stradă	Perilor	40025			C	
611	stradă	Periș	40026			C	
612	stradă	Peșani	40027		B		
613	stradă	Pescăruș	40028			C	
614	stradă	Petrarca	40029		B		
615	stradă	Petre Negulescu	42598			C	
616	stradă	Petriciceiu Vodă	40030			C	
617	stradă	Petroniu	40032		B		
618	stradă	Petru Cercel	42585			C	
619	stradă	Petru Maior	39913		B		
620	stradă	Petru Mușat	39970		B		
621	stradă	Petru Poni	42630		B		
622	stradă	Piatra Craiului	40034		B		
623	stradă	Pictor Ion Negulici	39986		B		
624	stradă	Pictor Iscovescu	39850		până la nr. 27, resp. 28	29-99, 30-100	
625	stradă	Pictor Rosenthal	40035			D	
626	stradă	Pielari	40036		B		de la Dâmbu (99-151, 86-150)
627	stradă	Piersicului	40037			C	
628	stradă	Pietrarilor	40039	A			
629	stradă	Pieși	40038			D	
630	stradă	Pinului	40042		B		
631	stradă	Piscului	40045		B		
632	stradă	Plaiului	40047			C	
633	stradă	Plăteșilor	40046		B		
634	stradă	Plevnei	40048			C	
635	stradă	Ploilor	40049			C	
636	stradă	Plopilor	40050				41-101, 44-100
637	stradă	Plugarilor	40051		B		
638	stradă	Pluteilor	40053			D	
639	stradă	Podetului	40054		B		
640	strada	Podul cu Trei Guri					
641	stradă	Podul Înalt	40055		B		
642	stradă	Poetul Anghel	39521			C	
643	stradă	Poleniței	40056			C	
644	stradă	Poligonului	40057			C	
645	stradă	Pomilor	40058			C	
646	stradă	Pompelor	40059			C	
647	stradă	Pompierilor	40060		B		
648	stradă	Popa Farcaș	40297		B		
649	stradă	Popa Șapcă	40062			C	
650	stradă	Porumbacu	40065		B		
651	stradă	Posada	40068			C	
652	stradă	Postăvarul	40069				
653	stradă	Poștei	40070		B		
654	stradă	Pravari	40072		19-101 22-100 15-51, 26-50		



Nr.	Tip str.	DENUMIRE	40074	40075	ZONA A	ZONA B	ZONA C	ZONA D
655	stradă	Prahovei	40074	40075		B	C	
656	stradă	Predeal	40075	cod		ZONA B	ZONA C	ZONA D
657	stradă	Predeluș	40076				C	
658	stradă	Prigoriei	40077				C	D
659	stradă	Primăverii	40078		A			
660	stradă	Principatele Unite	40079				C	
661	stradă	Privighetorii	40080			B		
662	stradă	Profesor Doctor Gheorghe Marinescu	39923			B		
663	stradă	Profesor Doctor Rainer	40085				C	
664	stradă	Profesor Ion Th. Grigore	40155		A			
665	stradă	Progresului	40081			B		
666	stradă	Pruților	40082				până la nr. 11, resp. 20	13-51, 22-50
667	stradă	Pрут	40083				C	
668	stradă	Putna	40086			până la nr. 19, resp. 20	21-151, 22-150	
669	stradă	Puțului cu Apă Rece	40087			11-51, 2-50	până la nr. 9	
670	stradă	Radu cel Mare	40090				C	
671	stradă	Radu de la Afumați	40091			B		
672	stradă	Radu Stăniș	42582		A			
673	stradă	Rafinitorilor	40083					D
674	stradă	Rahovei	40084			B		
675	stradă	Ramurei	40086			B		
676	stradă	Rapsodiei	40087			B		
677	stradă	Rarău	40088				C	
678	stradă	Rareș Vodă	40089			B		
679	stradă	Răriștei	42514			B		
680	stradă	Răchitei	40088					D
681	stradă	Războieni	40100			B		
682	stradă	Răzoare	40101				C	
683	stradă	Râfov	40107				1-81 și 2-30	83-129 și 30-70
684	stradă	Rândunelelor	40108			B		
685	stradă	Răului	40109				C	
686	stradă	Recoltei	40102			B		
687	stradă	Reconstrucției	42587				C	
688	stradă	Redutei	40103			B		
689	stradă	Rezervoarelor	40105				C	
690	stradă	Robăneșii	40110					D
691	stradă	Rodica	40111			B		
692	stradă	Romană	40113		până la nr. 57, resp. 92	59-201, 94-200		
693	stradă	Romulus	40115			1, 2-6		3A-51, 8-50
694	stradă	Rozmarin	40121					
695	stradă	Roșiori	40116			până la nr. 35, resp. 44	57-101, 46-100	
696	stradă	Rotari	40117			B		
697	stradă	Rovine	40118			B		
698	stradă	Rozelor	40119			B		
699	stradă	Rozetei	40120				1-29, 2-34	31-51, 36-50
700	stradă	Rubinelor	40122				C	
701	stradă	Rudului	40123			până la nr. 151, resp. 178		
702	stradă	Ruginoasa	40124				C	
703	stradă	Sabinelor	40126			B		
704	stradă	Salcâmbilor	40130				C	





Nr.	Tip str.	DENUMIRE	cod	ZONA A	ZONA B	ZONA C	ZONA D
706	stradă	Salvador	40132			C	
707	stradă	Samuel Micu	39939	A			
708	stradă	Saturn	40135			C	
709	stradă	Salciei	40129			C	
710	stradă	Săpunari	40134		B		
711	stradă	Scăieni	40137			C	
712	stradă	Sculptori	40141		B		
713	stradă	Semenicului	40144		B		
714	stradă	Sergent Erou Gheorghe Mateescu	42589		B		
715	stradă	Sevastopol	40145			C	
716	stradă	Sever Axente	39549		B		
717	stradă	Sighet	40146		B		
718	stradă	Simion Bărnuțiu	39566			C	
719	stradă	Sinăii	40148	bloccurile 9 E, F, G și 10 C1, C2, D	până la nr. 17, resp. 20	19-51, 22-50	
720	stradă	Siret	40150			C	
721	stradă	Sitarului	40152		B		
722	stradă	Slt. Erou Călin Cătălin	42614	A			
723	stradă	Slt. Erou Dumitru Boșcovici	42633		B		
724	stradă	Slt. Erou Moldoveanu Marian	42581		B		
725	stradă	Slt. Erou Vasile Constantinoiu	42619		B		D
726	stradă	Smârdan	40153				
727	stradă	Snagov	40154		B		
728	stradă	Soldat Erou Arhip Nicolae	40294		bl. 60-62, 65-66	bl. 53, 63, 96-100, M 1-17	
729	stradă	Sondelor	40157		bl. 9E, 10B-C, 11B, 12A și nr. 19B, nr. 2	11A-19, 6-16, 52-62 și unit. ind. sîb4-72B (case)	
730	stradă	Soveja	40159			C	
731	stradă	Spătar Milescu	39944		31-51, 22-50	1-29, 2-20	
732	stradă	Spătari	40160		B		
733	stradă	Spicului	40161				D
734	stradă	Spiru Haret	39828			C	
735	stradă	Spitalului	40163		B		
736	stradă	Spitalului	42560	A			
737	stradă	Sportului	40164		B		
738	stradă	Stadionului	40166	până la nr. 9, resp. 20	11-31, 22-30		
739	stradă	Stăruinței	40168			C	
740	stradă	Stanelor	42518			C	
741	stradă	Stănjeneilor	40175			C	
742	stradă	Stejarului	40170		B		
743	stradă	Stejarului	40171			C	
744	stradă	Steluțelor	40172			C	
745	stradă	Stindardului	40174			C	
746	stradă	Stringului	40177			C	
747	stradă	Stupilor	40178			C	
748	stradă	Suceava	40179		B		
749	stradă	Sudorului	40180			C	
750	stradă	Șantierului	40133		B		
751	stradă	Șipote	42567			C	
752	stradă	Șoimului	42522			C	
753	stradă	Ștefan Greceanu	39820	A			
754	stradă	Ștefan Octavian Iosif	39846		B		
755	stradă	Ștefan cel Mare	40169	bl. K 5-9, M 5A și nr. 52	nr. 1-41, 2-38		









Nr.	Tip str.	DENUMIRE	cod	ZONA A	ZONA B	ZONA C	ZONA D
859	stradă	Zăganul	40269		B		
860	stradă	Zănoaga	40271			C	
			cod				
861	stradă	Zăvoilului	40272				D
862	stradă	Zănelor	40276		B		
863	stradă	Zborului	40136		B		
864	stradă	Zefirului	40273		B		
865	stradă	Zidari	40274		B		
866	stradă	Zimbrului	40275		până la nr. 17 și 27-51, 2-50	19-25	
867	stradă	Zmeului	40277		B		
868	stradă	Zorelelor	40279				D
869	stradă	Zugravului	40280		B		
<b>ȘOSELE</b>							
		<b>Denumire șosea</b>					
870	șosea	Buda	39606			C	
871	șosea	Buftea	39608				D
872	șosea	Vestului	40245		B		
873	șosea	Nordului	39992		B		
874	șosea	Ploiești-Târgoviște km. 72			C		

#### Străzi aflate în Parcul Industrial

875	stradă	Cilindrului					D
876	stradă	Conului					D
877	stradă	Cubului					D
878	stradă	Piramidei					D
879	stradă	Prismeii					D
880	stradă	Sferei					D
881	stradă	Elipsei					D

#### Străzi nou înființate

882	stradă	Podul cu Trei Guri					D
883	intrare	Borangic					D
884	alee	Ostrov				C	

#### Străzi cartier Ghighiu

885	stradă	Aluniș				C	
886	stradă	Brazi				C	
887	stradă	Drăgănești				C	
888	stradă	Ghighbului				C	
889	stradă	Pietroșani				C	
890	stradă	Tătărani				C	
891	stradă	Tinosu				C	
892	stradă	Șina				C	



NOTĂ : Pentru stabilirea încadrării într-o anumită zonă de fiscalitate a unităților industriale și a terenurilor care nu au atribuit număr poștal se va consulta obligatoriu harta. Același lucru se recomandă pentru locuințe. Pentru unitățile industriale care dețin terenuri mai mari de 5000 mp, zona de fiscalitate a întregii proprietăți este dată de zona existentă pe strada din care se face accesul în unitate pe poarta principală.

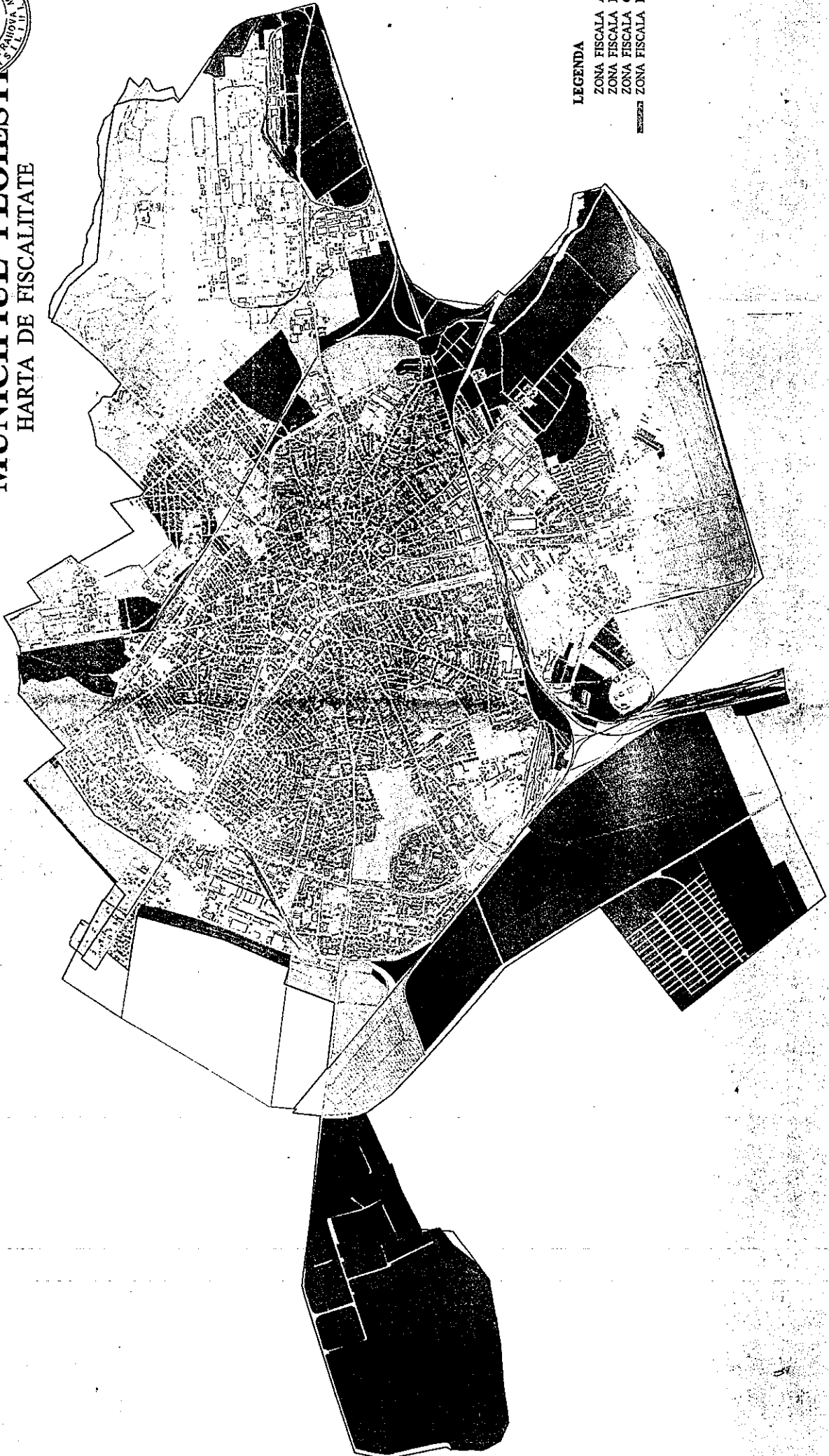




ANEXA 111

# MUNICIPIUL PLOIESTI

HARTA DE FISCALITATE



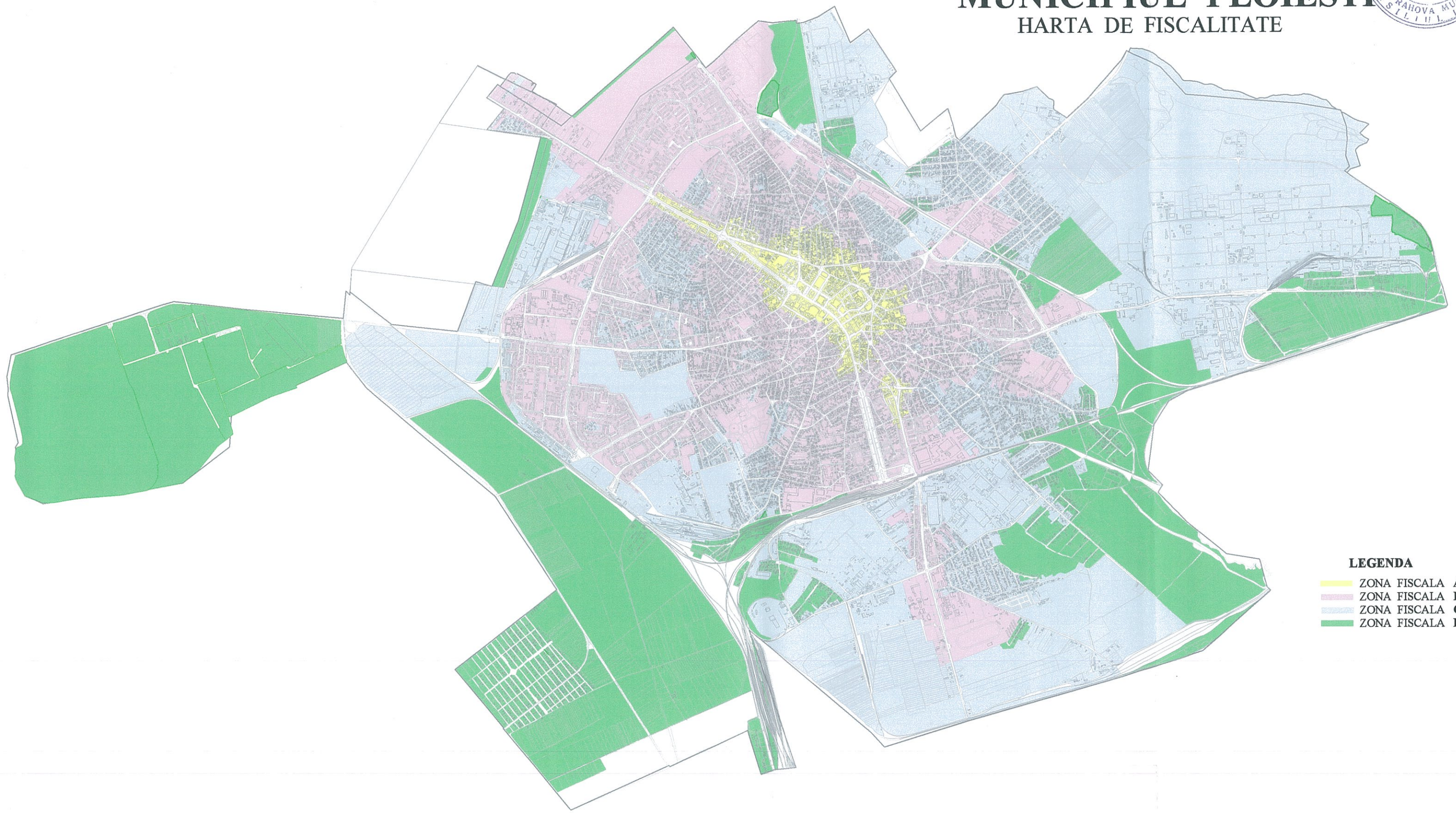
- LEGENDA
- ZONA FISCALA A
  - ZONA FISCALA B
  - ZONA FISCALA C
  - ZONA FISCALA D





# MUNICIPIUL PLOIESTI

## HARTA DE FISCALITATE



- LEGENDA**
- ZONA FISCALA A
  - ZONA FISCALA B
  - ZONA FISCALA C
  - ZONA FISCALA D